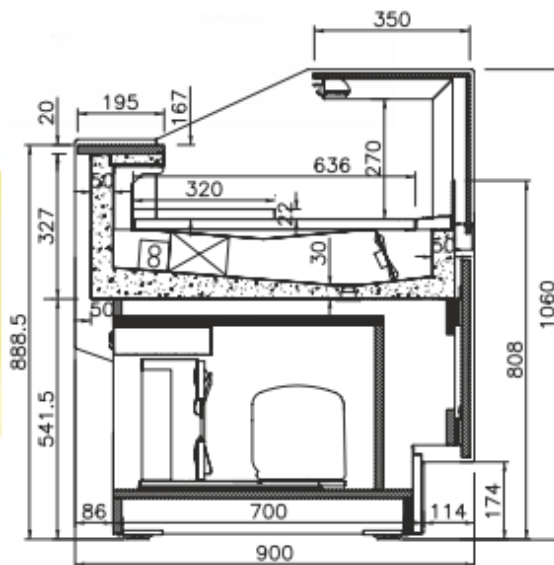


Vitrina expositora chocolate pastelería modular SERIE VLY B



Descripción:

- Encimera de trabajo en compac quartz blanco.
- Plano de exposición en acero inoxidable AISI 304.
- Diseñada especialmente para bombones y chocolate.
- Iluminación LED plano de exposición.
- Sistema de **Condensación Ventilada**.
- Desescarche automático.
- Bandeja evaporativa automática.

Características técnicas:

Referencia	INVPVLY12B
Dimensiones (mm)	1310x900x1060
Sup. Exposición (m ²)	0,80
Capacidad (Litros)	6
Temperatura (°C)	+7/+12
Potencia (W)	795
Compresor (CV)	1/5
Voltaje (V)	1 x 230
Refrigerante	R-290A

Opciones y Accesorios:

- Puertas correderas traseras

Decoraciones exteriores:

RAL 9016 (Blanco)	RAL 1015 (Beige)	RAL 1018 (Amarillo)	RAL 2003 (Naranja)	RAL 3003 (Granate)
RAL 3020 (Rojo)	RAL 4007 (Violeta)	DESIGN 3504035 (Rosa)	RAL 6002 (Verde oscuro)	DESIGN 1107060 (Pistacho)
RAL 5015 (Azul)	DESIGN 2108025 (Celeste)	RAL 7016 (Gris antracita)	RAL 9017 (Negro)	

Fotografías no contractuales. Características técnicas y constructivas sujetas a variación sin previo aviso.

FÀBRICA i SERVEI TÈCNIC:

Tel.: **93 845 91 11**

Ctra. de Vallderiolf Km. 4'1
08410 Vilanova del Vallès

EXPOSICIÓ i VENDES:

Tel.: **93 849 98 39**

Ctra. de Granollers-Cardedeu Km. 2'2
08520 Les Franqueses del Vallès

www.electrofred.com
electrofred@electrofred.com

